

平成 29 年 5 月 29 日  
株式会社福島銀行

～ おいしい福島がいっぱい!! ～  
『ふくぎん 福の逸品 サマーキャンペーン』

福島銀行は、6月1日（木）から第4回『ふくぎん 福の逸品 サマーキャンペーン』を以下の通り実施しますので、お知らせいたします。

当行は今後もお客さまにご満足いただけるサービスや商品を提供してまいります。

|          |  |
|----------|--|
| キャンペーン内容 | 対象商品をご契約いただいた個人のお客様先着 3,500 名様にエコバックをプレゼントいたします。<br>さらに、抽選で 700 名様に当行ホームページ「ふくしま逸品モール」に掲載されている“福島のおいしい逸品”をプレゼントいたします!!（プレゼントはお一人様 1 商品）  |
| 取扱期間     | 平成 29 年 6 月 1 日（木）～平成 29 年 8 月 31 日（木）   |
| 対象商品     | ● 投資信託（一括購入） 10 万円以上<br>● 投資信託（積立型） 月額 1 万円以上<br>● ピーチパワー尾瀬 20 万円以上<br>（エコ定期みんなの尾瀬 10 万円以上 + 投資信託 10 万円以上）<br>● ピーチパワー「パワーアップ」<br>① バランスプラン 合計 20 万円以上<br>② 定期預金 2 倍プラン 合計 30 万円以上<br>③ 定期預金 3 倍プラン 合計 40 万円以上 |
| その他      | < ふくしま逸品モールとは? ><br>福島県内企業の販路拡大を目的に、地場産品を生産販売している企業を当行のホームページで紹介しているサイトです。   |

※ 詳細は福島銀行本支店、または営業戦略部（0120-76-2940）までお願いします。

以上



第4回  
ふくぎん

おいしい福島がいっぱい!!

# 福の逸品

ふくの  
いっぴん

サマー  
キャンペーン

2017. 6/1 木 ▶ 8/31 木

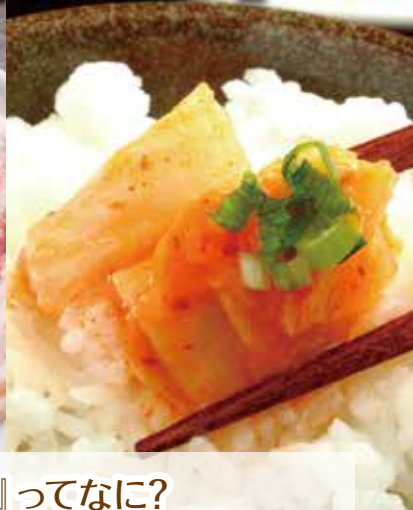
個人の  
お客さま  
限定

楽ラクビッグエコバッグ



ふくしま逸品モールから選りすぐりの逸品を  
**700名様へプレゼント!!**

さらに **先着3,500名様にエコバッグプレゼント**



キャンペーン期間中、下記対象商品をご契約いただいた個人のお客  
様の中から抽選で700名様に「ふくしま逸品モール」に掲載されて  
いる商品をプレゼント!!(お一人様1商品となります)  
プレゼント品は右記ホームページにてご確認ください。  
抽選は平成29年9月下旬を予定しています。当選された方にご通知  
いたします。

『ふくしま逸品モール』ってなに?

福島県内の地場産品を生産・販売している企業を福島銀行の  
ホームページで紹介しているサイトです。福島銀行では「ふくし  
ま逸品モール」に掲載していただける企業を随時募集しています。

ふくしま逸品モール

検索

対象商品 商品概要は裏面をご覧ください。

投資信託 (積立型)

月額1万円以上 (新規または増額)

投資信託 (一括購入)

10万円以上

\*プレゼント抽選権は、投信購入10万円毎に1口。積立投信契約1件に1口。  
店頭の「投資信託ラインナップ」をご参照下さい。

ピーチパワー尾瀬

お預入れ金額 **20万円以上** (みんなの尾瀬10万円以上 + 投資信託10万円以上)

ピーチパワー「パワーアップ」

①バランスプラン 合計**20万円以上** ③定期預金3倍プラン 合計**40万円以上**  
②定期預金2倍プラン 合計**30万円以上**

詳しくはフリーダイヤルまたはお近くの福島銀行の窓口にておたずねください。

フリーダイヤル **0120-76-2940**

[受付時間] 午前9時~午後5時(土・日・祝日を除く)

<http://www.fukushimabank.co.jp/>

福島銀行

検索



携帯電話からもOK!

福島銀行

(平成29年5月24日現在)

少額から積立てられる「積立投信」がおススメ!

### 積立投信のメリット

#### ① 少額からの投資が可能です。

将来に備えた投資を始めたい方におススメです。少額からの投資が可能ですので、ご自身のペースで続けていただけます。

#### ② 自動引落で手間がいりません。

一度積立の設定をすれば、その後の手続きはいりません。毎月の注文を入力するのが面倒な方、長く続けられるか不安な方にも安心です。

#### ③ 分散投資でリスクを軽減

「投資先」「時間」「資産」を分けて投資を行うことでリスクをコントロールできます。

・複数の投資先に資産配分することで、効果的なポートフォリオを運用できます。(銘柄毎にお申込みが必要です)

・投信積立は、毎月一定額を長期的に投資することで、値動きのリスクを平準化することができます。

・毎月決まった金額を購入することにより、基準価格が高い時は購入口数が少なく、低い時は購入口数が多くなります。毎月決まった量(口数)を買付けた時に比べて、平均コストを低く抑えられる効果が期待できます。(ドル・コスト平均法の活用)

### ふくぎん資産運用プラン ピーチパワー尾瀬

プラン対象の投資信託とふくぎんエコ定期「みんなの尾瀬」を同時にお申し込みいただくと、



円定期 預入期間 **3ヶ月** 初回適用金利 年 **3.00%** 円定期 預入期間 **1年** 初回適用金利 年 **0.50%**

円定期 預入期間 **6ヶ月** 初回適用金利 年 **1.00%** ご利用金額(20万円以上)のうち、投資信託に50%以上、残りを「みんなの尾瀬」(10万円以上)にお預け入れいただけます。

●本プランは、ふくぎんエコ定期「みんなの尾瀬」と投資信託の合算で20万円相当額からのお取り扱いとなります。なおご利用金額のうち50%以上を投資信託のご購入に充てていただけます。●ふくぎんエコ定期「みんなの尾瀬」と投資信託を同時にお申込みいただけます。また当行のインターネット投信取引でふくぎんエコ定期「みんなの尾瀬」対象の投資信託を購入した場合は、投資信託約定日の翌営業日から7営業日以内にふくぎんエコ定期「みんなの尾瀬」をお預入いただけます。●尾瀬の環境保護の趣旨に賛同いただける個人のお客様のみご利用いただけます。

【ふくぎんエコ定期「みんなの尾瀬」について】●お預入期間は3ヶ月・6ヶ月・1年です(満期後は自動継続となります)。●この定期預金に預け入れ限度額はございません。●適用金利は初回満期日までとさせていただきます。自動継続後は、継続

時点のふくぎんエコ定期「みんなの尾瀬」の通常金利となります。●適用金利は税引前であり、お利息には20.315%の税金がかかります。●満期日前に中途解約した場合、お預け入れ期間に応じた当行所定の期限前解約利率が適用されます。●金利環境の変化等により、予告なく商品内容・条件等を変更させていただく場合がございます。●店頭商品概要説明書をご用意しております。●お預けいただいた定期預金の年度末残高の0.01%相当額を「尾瀬保護財団」へ寄付します。

【投資信託について】●当行で取り扱う投資信託のうち、ノーロード商品を除くすべてが本プランの対象となります。●各商品について、詳しくは店頭にご用意している目論見書(契約締結前書面等)をご覧ください。

### ふくぎん投資信託 購入者限定の定期預金

### ピーチパワー「パワーアップ」

投資信託購入と同時に定期預金をお預け入れした場合、定期預金にオトクな金利を適用します。

お預け入れ期間 3ヶ月・6ヶ月・1年

お預け入れ金額

●定期預金の預入額は投資信託購入額(10万円を一口とします)の同額・2倍・3倍のいずれかとなります。●定期預金のお預入額は10万円単位とさせていただきます。

◆投資信託、定期預金預入の最低合計額は次の通りです。

#### ■「バランスプラン」(投資信託購入額と同額のプラン)

投資信託購入額:10万円以上+定期預金10万円以上 合計20万円以上

#### ■「定期預金2倍プラン」

投資信託購入額:10万円以上+定期預金20万円以上 合計30万円以上

#### ■「定期預金3倍プラン」

投資信託購入額:10万円以上+定期預金30万円以上 合計40万円以上

その他のご留意点

■原則、預金の中途解約は出来ません。※やむを得ず満期日前に解約する場合は、当行所定の中途解約利率が適用されます。

■新たなご資金によるお預け入れに限らせていただきます。※当行に既にお預け入れいただいている定期預金を解約し、本商品にお預け入れいただくことは出来ません。

■金利環境の変化等により、予告なく商品内容・条件等を変更させていただきます場合がございます。

■本商品は預金保険制度の対象です。■当行で取り扱う投資信託のうち、ダイワ日本国債ファンド(毎月分配型)、日本物価連動国債ファンドを除きます。

■インターネットで投信を購入されたお客さまは対象外とさせていただきます。■詳しくは店頭の説明書をご覧ください。

適用金利

#### ■「バランスプラン」(投資信託購入額と同額のプラン)

○期間 3ヶ月 年4.0%または年4.8%(合計額300万円以上)

○期間 6ヶ月 年2.0%または年2.4%(合計額300万円以上)

○期間 1年 年1.0%または年1.2%(合計額300万円以上)

#### ■「定期預金2倍プラン」

○期間 3ヶ月 年0.8%

○期間 6ヶ月 年0.4%

○期間 1年 年0.2%

#### ■「定期預金3倍プラン」

○期間 3ヶ月 年0.4%

○期間 6ヶ月 年0.2%

○期間 1年 年0.1%

※適用金利は初回満期日までとさせていただきます。

※満期日に、スーパー定期(300万円以上はスーパー定期300)に自動継続とします。

### 「投資信託」に関するご留意事項

●投資信託には元本割れのリスクがあります。●投資信託の投資対象である国内外の株式や債券の価格変動、外国為替の相場変動等により、投資した資産の価値が投資元本を割り込むリスクは、投資信託をご購入のお客さまが負うこととなります。●投資信託は預金ではありません。●投資信託は預金保険の対象ではありません。預金保険についてはお近くの本支店窓口までお問い合わせください。●ご購入いただいた投資信託は、投資者保護基金の対象ではありません。●投資信託をご購入の際は、最新の契約締結前交付書面(「投資信託説明書(交付目論見書)」および「目論見書補完書面」)を必ずお読みください。これらは福島銀行本支店等にご用意しております。●福島銀行は販売会社であり、投資信託の設定・運用は運用会社が行います。●投資信託には信託期

間中に中途換金できないものや、換金日時が事前に制限されている商品がございます。●お客さまの投資の目的、ご意向などにより投資信託のご購入をお断りする場合がございますので、あらかじめご了承ください。

●お客さまにお支払いいただく費用・手数料について ◎購入時/申込手数料<申込代金の3.24%(税込)を上限とします>◎運用期間中/信託報酬:年率2.1936%程度(税込)+成功報酬

取扱投資信託の変更等により、変動する可能性があります。/その他<売買委託手数料、監査費用等>◎換金時/信託財産留保額<換金時の基準価額の0.50%を上限とします>