

福が来た来た!!!!

冬 キャンペーン

期間

2020.12.1(火) ▶ 2021.1.29(金)

ふくしま逸品モールとは?

福島県内の地場産品を生産・販売している企業を福島銀行のホームページで紹介しているサイトです。福島銀行では、「ふくしま逸品モール」に掲載していただく企業を随時募集しています。

ふくしま逸品モール

検索



※商品の写真はイメージになります。

個人のお客さま限定

第11回 福の逸品

キャンペーン期間中、下記対象商品をご契約いただいた個人のお客さまの中から抽選で300名様に「ふくしま逸品モール」に掲載されている商品をプレゼント!!(お一人様1商品となります)
プレゼント品は福島銀行のホームページにてご確認ください。抽選は2021年2月下旬を予定しています。当選された方にご通知いたします。

ふくしま逸品モールから選りすぐりの逸品を

300名様へ プレゼント!!

さらに!

投資信託10万円以上
ご購入のお客さま

先着1,000名様へ

キレイキレイ^{250ml}
泡ハンドソープ
プレゼント!



対象商品 ※プレゼント抽選権は、定期預金預入・投資信託購入10万円毎に1口、積立投信契約1件に1口

- | | |
|---------------------------|--------|
| 1 障がい者スポーツ応援寄付型定期預金「エール2」 | 10万円以上 |
| 2 投資信託(一括購入) | 10万円以上 |
| 3 積立投信 | 月5千円以上 |

詳しくはフリーダイヤルまでお問い合わせください。また、店頭にて説明書をご用意しております。

フリーダイヤル **0120-76-2940**

[受付時間] 午前9時～午後5時(土・日・祝日を除く)
<https://www.fukushimabank.co.jp/>



福島銀行 **バンキングアプリ**
詳しくはこちら ▶



福島銀行

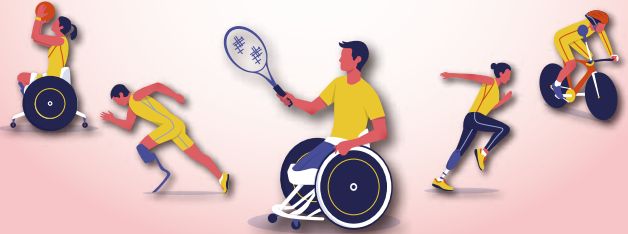
(2020年12月1日現在)

福島銀行おすすめ商品

障がい者スポーツ応援 寄付型定期預金



あなたのお預け入れがアスリートの応援になる



ご利用いただける方	個人・法人のお客さま
取扱期間	2020年11月2日(月)～2021年9月30日(木)
預入期間	1年、2年、3年、4年、5年 (自動継続の取扱いとさせていただきます)
預入方法	一括預入方式(証書式・通帳式どちらも可)
預入金額	10万円以上(1円単位)
金利	預入日の自由金利型定期預金(M型)〈スーパー定期・スーパー定期300〉または自由金利型定期預金(大口定期)の店頭表示金利
寄付について	2021年9月30日残高の0.001%相当分を(公財)福島県障がい者スポーツ協会へ寄付いたします。(上限30万円)
個人のお客さまの特典	お預入れ金額10万円を1口とし、2021年3月末および2021年9月末時点の残高を基準にそれぞれ抽選を行い、各50名様に福島県授産事業振興会のお楽しみ袋(2,000円相当)を贈呈します。(抽選日は翌月を予定)

※法人のお客さまは表面「福の逸品」の抽選対象ではありません。

ご利用いただける方	個人のお客さま
募集期間	2019年5月7日(火)～2021年3月31日(水)
預入期間	1年※自動継続扱い(元金継続または元利金継続)
金利	預入日のスーパー定期300または大口定期預金の店頭表示金利
預入金額	500万円以上(1円単位)、上限なし ※500万円ごとに抽選権を1口付与
抽選方法	詳しくは店頭または福島銀行のホームページをご覧ください。

※表面「福の逸品」の抽選対象商品ではありません。

抽選権付定期預金

きずな ず〜とチャンス



毎回偶数月に
2万円相当の
JTB旅行券が
当たる?かも!

定期預金の留意事項

- 原則、満期日前の解約は出来ません。
- お利息に20.315%(所得税および復興特別所得税:15.315% 住民税:5%)の税金がかかります。(2037年12月31日まで適用)
- マル優ご利用の場合は非課税になります。
- 店頭表示金利は随時見直しがあります。最新の店頭表示金利についてはホームページ、または店頭へお問い合わせください。
- 詳しくは店頭の説明書をご覧ください。

少額から積立てられる「積立投信」がおすすめ!

積立投信のメリット

① 少額からの投資が可能です。

将来に備えた投資を始めたい方におすすめです。少額からの投資が可能ですので、ご自身のペースで続けていただけます。

② 自動引落で手間がかかりません。

一度積立の設定をすれば、その後の手続きはいりません。毎月の注文を入力するのが面倒な方、長く続けられるか不安な方にも安心です。

③ 分散投資でリスクを軽減

「投資先」「時間」「資産」を分けて投資を行うことでリスクをコントロールできます。

・複数の投資先に資産配分することで、効果的なポートフォリオを組むことができます。(銘柄毎にお申込みが必要です)

・積立投信は、毎月一定額を長期的に投資することで、値動きのリスクを平準化することができます。

・毎月決まった金額を購入することにより、基準価格が高い時は購入口数が少なく、低い時は購入口数が多くなります。毎月決まった量(口数)を買付けた時に比べて、平均コストを低く抑えられる効果が期待できます。(ドル・コスト平均法の活用)

「投資信託」に関するご留意事項

投資信託は預金商品と違い、元本の保証はありません。投資信託の基準価格は、組入れ有価証券等の値動きにより変動するため、お受取金額が投資元本を割り込むリスクがあります。外貨建て資産に投資するものは、この他に通貨の価格変動により基準価格が変動するため、お受取金額が投資元本を割り込むリスクがあります。これらのリスクはお客様ご自身が負担することとなります。

●投資信託は預金保険の対象ではありません。●当行が取り扱う投資信託は投資者保護基金制度が適用されません。●当行は投資信託の販売会社です。投資信託の設定・運用は、運用会社が行います。●投資信託をご購入の際は、店頭にご用意している最新の契約締結前交付書面(「投資信託説明書(交付目論見書)」および「目論見書補完書面」)を必ずご覧いただき内容をご確認の上、お客様ご自身でご判断下さい。

【お客さまにご負担いただく費用について】

購入時	申込手数料	申込代金の3.30%(消費税込み)を上限とします。
運用期間中	信託報酬	純資産総額に対して最大年2.212%(消費税込み)程度の信託報酬のほか、運用成績に応じた成功報酬をいただく場合があります。取扱投資信託の変更等により、変動する可能性があります。
	その他	監査費用、有価証券売買時の売買委託手数料、外貨建資産の保管費用がかかります。目論見書、契約締結前交付書面等でご確認ください。
換金時	信託財産留保額	換金時の基準価額の0.5%を上限とします。

●詳細につきましては、各ファンドの投資信託説明書(交付目論見書)等をご覧ください。

商号:株式会社福島銀行 登録金融機関:東北財務局長(登金)第18号 加入協会:日本証券業協会