

障がい者スポーツ応援 寄付型定期預金

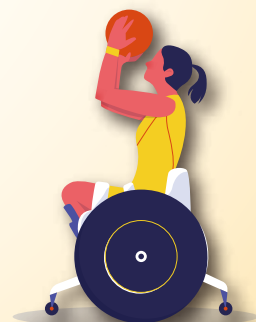
「エール」+

法人のお客さまも
ご利用可能になりました

条件を満たしたお客さま
には特典もございます
詳しくは裏面をご覧ください

取扱期間: 2020年2月3日(月)~2020年9月30日(水)

あなたのお預け入れがアスリートの応援になる



個人のお客さまには
抽選でプレゼント!!

古閑裕而
生誕110年
記念



古閑裕而生誕110年を記念して、スポーツを盛り上げる最高の名曲がまとめられたCD「スポーツ日本の歌~栄冠は君に輝く~」を抽選で合計60名様にプレゼント!! 「栄冠は君に輝く」「闘魂こめて」「六甲おろし」「紺碧の空」「オリンピック・マーチ」「スポーツ・ショー行進曲」ほか全35曲を収録。マーチ王、古閑裕而のスポーツ音楽の集大成です!!



取締役社長
加藤 容啓

当行ではSDGsの取り組みにより障がい者への支援・ボランティアに力を入れております。2020年のオリンピック・パラリンピック開催を間近に控え、障がい者スポーツを応援するため「エール」定期預金に伴う寄付を(公財)福島県障がい者スポーツ協会へ行います。

詳しくはフリーダイヤルまたはお近くの福島銀行の窓口にておたずねください。

フリーダイヤル **0120-76-2940**

[受付時間] 午前9時~午後5時(土・日・祝日を除く)

<https://www.fukushimabank.co.jp/>



 **福島銀行**

(2020年2月3日現在)

障がい者スポーツ応援 寄付型定期預金「エール」

商品名	障がい者スポーツ応援 寄付型定期預金「エール」 (スーパー定期、スーパー定期300、大口定期預金)
ご利用いただける方	個人・法人のお客さま
取扱期間	2020年2月3日(月)～2020年9月30日(水)
預入期間	1年、2年、3年、4年、5年 自動継続の取扱いとさせていただきます。
預入方法	一括預入方式(証書式・通帳式どちらも可)
預入金額	10万円以上(1円単位)
金利	預入日の自由金利型定期預金(M型)〈スーパー定期・スーパー定期300〉 または自由金利型定期預金(大口定期)の店頭表示金利
満期以降の取扱いについて	満期日に自由金利型定期預金(M型)〈スーパー定期・スーパー定期300〉 または自由金利型定期預金(大口定期)として自動継続いたします。
寄付について	2020年3月31日の残高と2020年9月30日の残高のそれぞれ0.002%相当分を (公財)福島県障がい者スポーツ協会へ寄付いたします。(それぞれ上限30万円)
取扱店	全営業店(いつでもどこでも支店を除く)
その他の留意点	<ul style="list-style-type: none"> ○原則、満期日前の解約は出来ません。 ○個人のお客さまは、お利息に20.315%(所得税および復興特別所得税:15.315%住民税:5%)の税金がかかります。(2037年12月31日まで適用) ○法人のお客さまは、お利息に15.315%(所得税および復興特別所得税)の税金がかかります。(2037年12月31日まで適用) ○個人のお客さままでマル優をご利用の場合や、非課税法人の場合は非課税になります。 ○店頭表示金利は随時見直しがあります。最新の店頭表示金利についてはホームページ、または店頭へお問い合わせください。 ○詳しくは店頭の説明書をご覧ください。

個人のお客さまの特典

個人のお客さまには、預入金額10万円を1口として1本の抽選権が付きます。2020年3月末時点と、2020年9月末時点で抽選を行い、各30名様に作曲家古関裕而のCD「スポーツ日本の歌～栄冠は君に輝く～」を贈呈します。

法人のお客さまの特典

預入金額が3,000万円以上の法人のお客さまは、ご賛同頂いた企業として、当行ホームページおよび新聞等でお名前等をご紹介しますことができます。ご希望の法人のお客さまは、店頭にて同意書をご記入ください。

(公財)福島県障がい者スポーツ協会とは

スポーツ活動を通じた障がい者の社会参加の促進及び障がい者スポーツの普及・振興のため、福島県障がい者総合体育大会の開催や小学校等への出前講座の実施などの各種事業を行い、障がい者の福祉の増進と共生社会の実現に向けて、日々活動している団体です。

(公財)福島県障がい者スポーツ協会TOPページ▶



詳しくはフリーダイヤルまたはお近くの福島銀行の窓口にておたずねください。

フリーダイヤル
0120-76-2940

[受付時間] 午前9時～午後5時(土・日・祝日を除く)

<https://www.fukushimabank.co.jp/>



福島銀行

(2020年2月3日現在)